

# ReadinESS

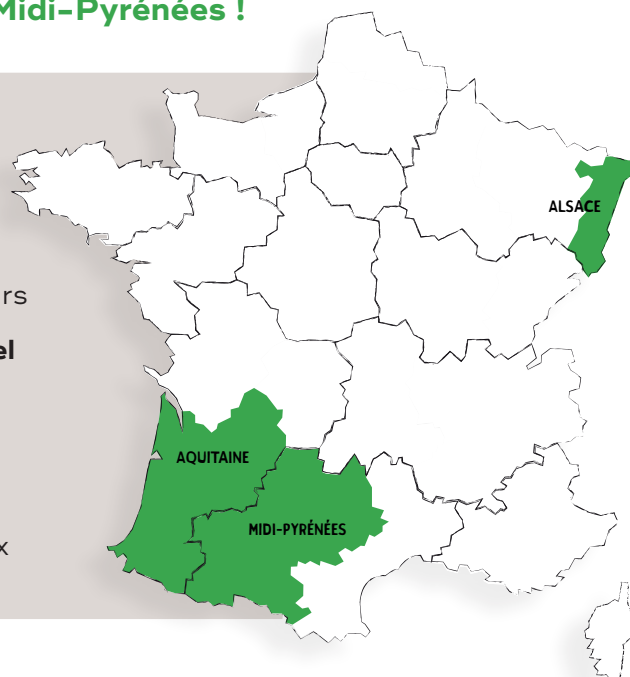
By Antropia ESSEC  
France Active  
Mouves

## PRÉPAREZ VOTRE LEVÉE DE FONDS !

Antropia ESSEC, France Active et le Mouves recherchent les 30 entrepreneurs sociaux qui vont transformer les territoires d'Alsace, d'Aquitaine et de Midi-Pyrénées !

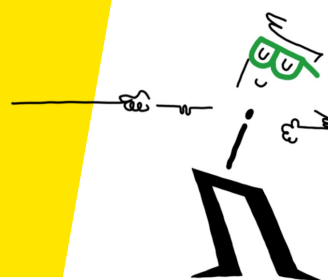
### READINESS, C'EST :

1. Dix candidats sur chaque territoire
2. Un séminaire national de 2 jours
3. Un accompagnement individuel
4. Une formation en ligne
5. Des ateliers thématiques
6. Une mise en relation avec des financeurs nationaux et locaux



**CANDIDATURES OUVERTES  
DU 29 MARS AU 19 AVRIL 2017**

RENDEZ-VOUS SUR  
[www.franceactive.org/readiness](http://www.franceactive.org/readiness)



Déployé avec le soutien de l'Union Européenne, **ReadinESS** est né de la volonté d'Antropia ESSEC, de France Active et du Mouves de mettre à profit la complémentarité de leurs actions pour accompagner les entrepreneurs sociaux dans leurs problématiques d'*investment readiness*.

ReadinESS propose un accompagnement sur mesure destiné à faciliter et accélérer les levées de fonds des entreprises solidaires jusqu'à 500 000 €. Le programme sera expérimenté sur trois territoires pilotes : Alsace, Aquitaine et Midi-Pyrénées. Les candidats sélectionnés vont challenger et structurer leur projet pour se préparer à recevoir les investissements qui les aideront à se développer.



# AU PROGRAMME

## PHASE 1 - UN ACCOMPAGNEMENT SUR MESURE POUR RENFORCER LES CAPACITÉS DES ENTREPRENEURS

**Objectif :** permettre aux entrepreneurs de s'approprier les enjeux clés de leur recherche de financements (business model, stratégie financière et commerciale, statuts juridiques et gouvernance, stratégie de management, pitch, mesure d'impact social, communication...).



**Un séminaire d'intégration** de 2 jours organisé par Antropia ESSEC en région parisienne ;



**Un accompagnement individuel** par des experts en financements France Active ;



**Des formations en ligne** dédiées (SPOC) par Antropia ESSEC ;



**5 ateliers thématiques** et des groupes miroirs organisés par le Mouves sur chaque territoire.

## PHASE 2 - UNE MISE EN RELATION QUALIFIÉE ENTRE ENTREPRENEURS SOCIAUX ET FINANCEURS

**Objectif :** faciliter la rencontre entre entrepreneurs sociaux et financeurs, identifier des partenariats envisageables et appuyer la concrétisation des tours de table financier.



**Identification et mobilisation des financeurs cibles ;**

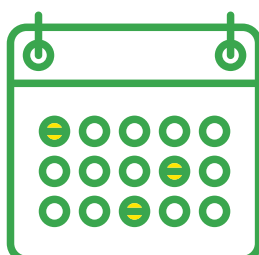


**Demo-day** entre financeurs et entrepreneurs sociaux ;



**Appui à la concrétisation du tour de table financier.**

**VOUS ÊTES COACHÉ.E PAR FRANCE ACTIVE  
TOUT AU LONG DE VOTRE LEVÉE DE FONDS**



### CALENDRIER

- **OUVERTURE DE L'APPEL À CANDIDATURE** : du 29 mars au 19 avril
- **JURY DE SÉLECTION** : du 15 au 19 mai
- **SÉMINAIRE D'INTÉGRATION** : mardi 30 et mercredi 31 mai
- **ATELIERS THÉMATIQUES** : 4 journées de juin à octobre
- **ENTRETIENS INDIVIDUELS** : de juin 2017 à mars 2018
- **FIN DU PROGRAMME** : mars 2018

# COMMENT PARTICIPER

**Le programme est ouvert à toutes les entreprises sociales et solidaires telles que définies par l'article 1 de la loi sur l'ESS, situées sur les territoires d'Alsace, d'Aquitaine et de Midi-Pyrénées ; et se trouvant au moins dans l'une des situations suivantes :**

- ▶ Ayant un projet social apportant ou souhaitant apporter une réponse à des besoins sociaux identifiés ;
- ▶ Ayant un impact territorial et un impact emploi significatif ;
- ▶ Ayant à terme un potentiel de duplication et de développement.



## CONDITIONS

- ▶ S'inscrire dans une démarche de définition et de construction d'une stratégie de développement ;
- ▶ Avoir un projet dont l'ambition est de réaliser une 1<sup>ère</sup> ou une 2<sup>ème</sup> levée de fonds comprise entre 100 et 500 K€ ;
- ▶ Être disponible pour le séminaire d'intégration à Paris, les 30 et 31 mai 2017 ainsi que pour les temps d'accompagnement individuels et collectifs.



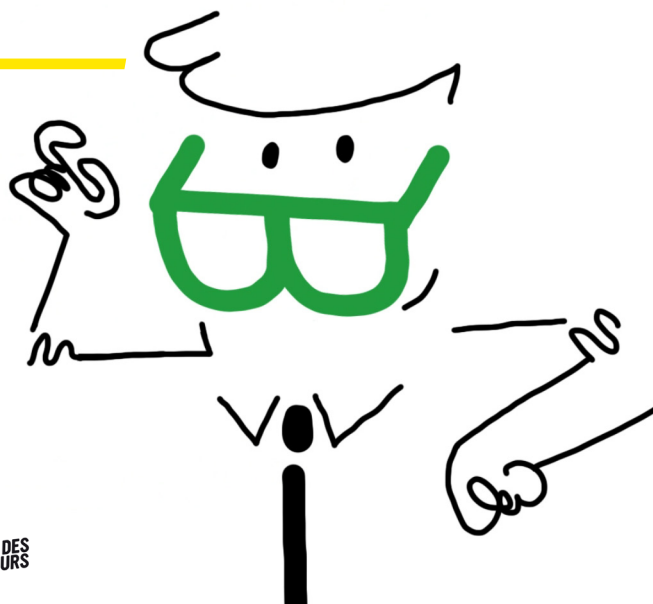
## CRITÈRES DE SÉLECTION

**La sélection des candidatures sera faite par Antropia ESSEC, France Active et le Mouves, auxquels seront associés des représentants de collectivités et des entrepreneurs sociaux. Cette sélection portera notamment sur :**

- ▶ L'intérêt du projet et son impact social sur le territoire ;
- ▶ Le caractère innovant du projet ;
- ▶ La viabilité du modèle économique et les perspectives de développement du projet ;
- ▶ La situation financière à date de l'entreprise.

## POUR CANDIDATER

- 1. RENDEZ-VOUS À PARTIR DU 29 MARS**  
sur [www.franceactive.org/readiness](http://www.franceactive.org/readiness)
- 2. TÉLÉCHARGEZ ET COMPLÉTEZ**  
le dossier de candidature
- 3. ENVOYEZ-LE À L'ADRESSE**  
[programme.readiness@gmail.com](mailto:programme.readiness@gmail.com)  
avant le mercredi 19 avril



# READINESS EST PORTÉ PAR



Le catalyseur d'entreprises sociales  
fondé par ESSEC Business School

**ANTROPIA ESSEC,**  
incubateur et accélérateur  
d'initiatives sociales avec  
ses trois programmes Shake  
Up, Start Up et Scale Up.  
[www.antropia.essec.fr](http://www.antropia.essec.fr)



**FRANCE ACTIVE**  
FINANCEUR SOLIDAIRE POUR L'EMPLOI

**FRANCE ACTIVE,** pionnier  
et leader du financement  
des entreprises sociales et  
solidaires en France.  
[www.franceactive.org](http://www.franceactive.org)



**MOUVEMENT DES  
ENTREPRENEURS  
SOCIAUX**

**LE MOUVES,** association  
qui fédère partout en France  
les dirigeantes et dirigeants  
d'entreprises sociales.  
[www.mouves.org](http://www.mouves.org)

**Piloté au niveau national par France Active, ReadinESS s'inscrit dans une logique territoriale forte avec une expérimentation sur 3 territoires, s'appuyant sur les réseaux locaux des partenaires et a vocation à être étendu à l'ensemble du territoire à l'issue de l'expérimentation.**

**« La force du programme Readiness, c'est la complémentarité de trois acteurs majeurs de l'ESS et leur connaissance fine des enjeux des entrepreneurs sociaux. Ce programme doit leur permettre de mener à bien des levées de fonds à la hauteur de leurs ambitions. »**

Fanny Gérôme, directrice du développement de France Active

**« L'idée est que les entreprises sociales accompagnées soient claires sur le cap à suivre et sur leurs objectifs. Elles doivent être en mesure de bien évaluer les ressources nécessaires pour y parvenir afin d'être convaincantes dans leur recherche de financement. »**

Jérôme Schatzman, représentant d'Antropia ESSEC

**« L'intérêt de ce programme réside dans la complémentarité des expertises des partenaires qui pourront apporter à la fois une formation intensive mais aussi un accompagnement au long cours et des échanges entre pairs au service du développement des entreprises sociales. »**

Caroline Neyron, déléguée générale du Mouves



## VOS CONTACTS LOCAUX

### Alsace Active

21 boulevard de Nancy  
67000 - STRASBOURG  
Tél. 03 88 23 87 47/42  
[jtatin.wilk@alsaceactive.fr](mailto:jtatin.wilk@alsaceactive.fr)

### Aquitaine Active

111 Cours du Maréchal Gallieni  
33000 - BORDEAUX  
Tél. 05 56 24 56 79  
[readiness@aquitaineactive.org](mailto:readiness@aquitaineactive.org)

### Midi-Pyrénées Actives

32 rue de la Caravelle  
31 500 - TOULOUSE  
Tél. 05 62 73 16 53  
[mp-actives@mp-actives.org](mailto:mp-actives@mp-actives.org)

AVEC LE SOUTIEN DE :

